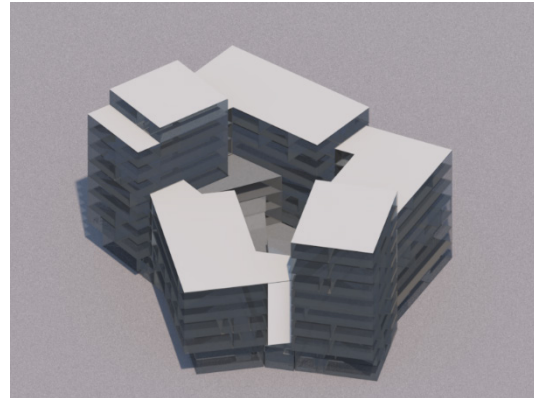


MCI – Management Center Innsbruck Neu I



Meilensteine

Planungsbeginn (Wettbewerb)
Projektstopp

2017
2019

Bauherr

Land Tirol

Projektdaten

16.695 m² NF
131.841 m³ BRI
Ca. 12.183m² Office und Labor-Area

Bauwerkskosten ca. € 51 Mio. ohne Einrichtung

Architekt / Generalplaner

Loudon-Habler-Kirchwegger ZT GmbH, Wien

Gebäude

Büro- und Verwaltungsgebäude, Hörsäle, Labore

Standort

Innsbruck, Innenstadtrand, Kaiserjäger Straße

Besonderheiten

Zusammenführung von Verwaltungs- und Lehr-/
Lern-/ Forschungsfunktionen des MCI

Leistungen at bau-control GmbH

Bauherrunterstützung, Organisations-, Technische
und Honorartechnische Beratung

Ansprechpartner bei at bau-control

Univ. Prof. Dr. A. Tautschnig